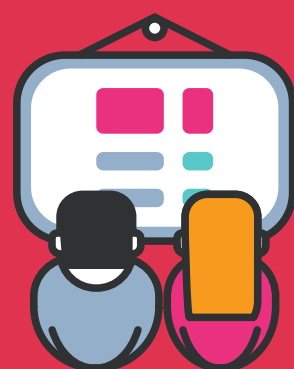


21

ENTREVISTA A FRANCISCO MORA

EDUCACIÓN EN EL SIGLO XXI

Llevará a desterrar lentamente el pensamiento mágico y a potenciar el pensamiento analítico y crítico y desde luego el creativo.



APORTACIONES DE LA NEUROCIENCIA

Reside en hacer ver a todos los docentes que la puerta de entrada al conocimiento es la emoción.

NEUROEDUCADOR EN EL SISTEMA EDUCATIVO

En cada colegio sería una figura capaz de evaluar los nuevos conocimientos que aporta la Neurociencia.



NEUROMITOS

Que solo se utiliza el 10% del cerebro. Es mentira. El cerebro utiliza todos los recursos de los que dispone.

EMOCIONES, PENSAMIENTO Y ACCIÓN

La emoción es central en el procesamiento de todo lo que se ve, se toca, o se oye. El mundo sensorial solo cobra significado cuando el cerebro emocional lo colorea de bueno o de malo.



APRENDER SEGÚN LA NEUROCIENCIA

Seguiremos necesitando la interacción “caliente” del maestro con los alumnos y entre ellos. ¡Eso es imprescindiblemente “humano” y no cambiará!